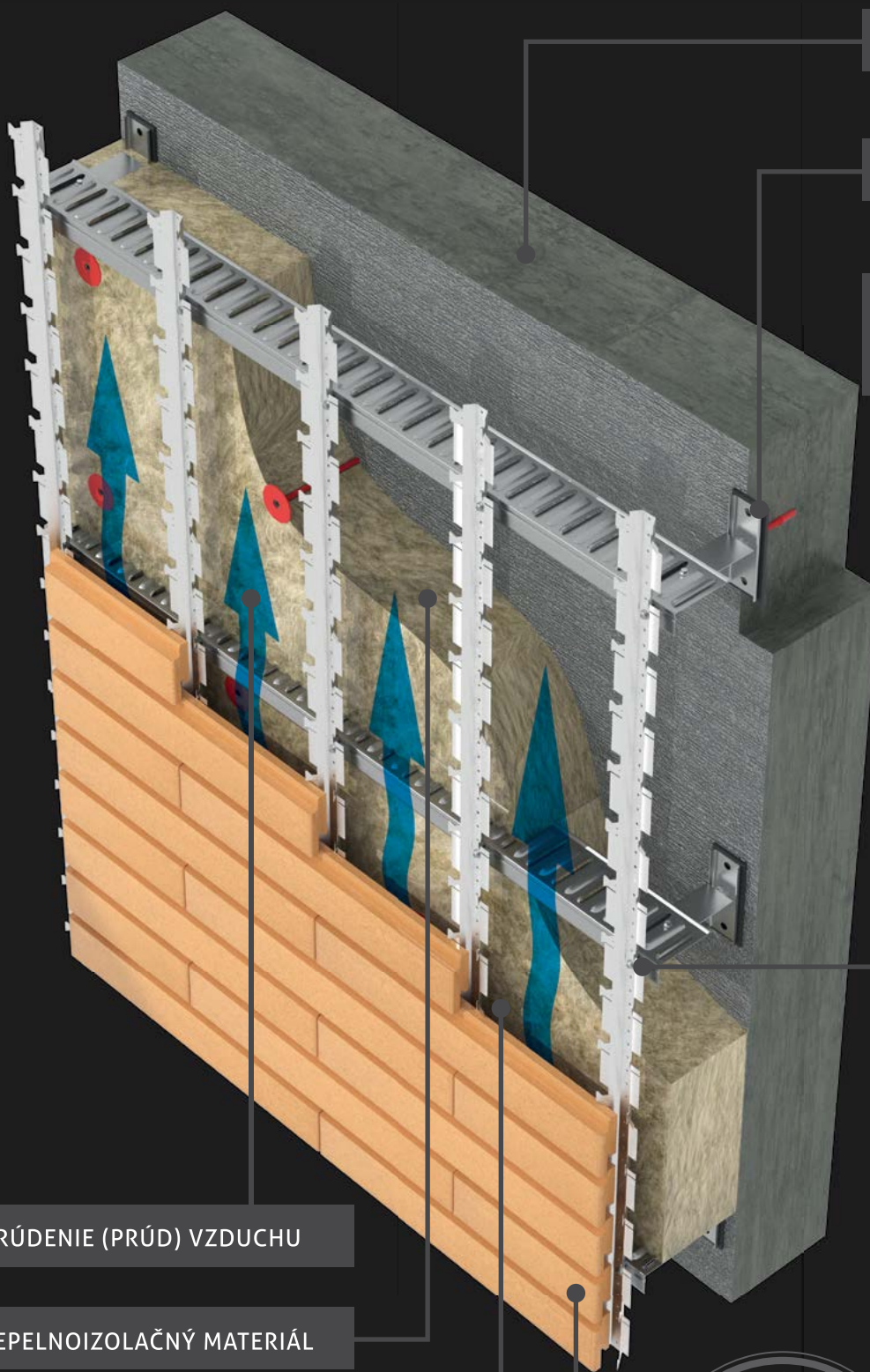


EFEKTÍVNE ODVETRANÉ FASÁDNE
SYSTEMY URČENÉ NA TEPELNÚ
OCHRANU BUDOVY





NOSNÁ STENA

DRŽIAK(KONZOLA) STHERMOSTOPOM

OCELOVÁ NOSNÁ KONŠTRUKCIA

PRÚDENIE (PRÚD) VZDUCHU

TEPELNOIZOLAČNÝ MATERIÁL

VETRACÍ KANÁLIK

FASÁDNE OBKLADY SCANROC



Spoločnosť SCANROC pôsobí v oblasti stavieb od roku 1993 a špecializuje sa na výrobu energeticky úsporných odvetraných fasádnych systémov.

Počas tohto obdobia boli na celom svete vyrobené našim zákazníkom dodané fasády scelkovou rozlohou viac ako 5 miliónov metrov štvorcových.

V súčasnosti je SCANROC modernou továrňou s hlavnou kanceláriou v Prahe aviac ako stovkou vysoko-kvalifikovaných zamestnancov. V súčasnosti funguje niekoľko výrobných hál s produkciou 50 tisíc metrov štvorcových mesačne. Jednou z našich výhod je výroba všetkých prvkov zariadení SCANROC vo vlastných továrňach.

OFICIÁLNA ZÁRUČNÁ LEHOTA NA ZARIADENIA SCANROC JE 30 ROKOV!

SCANROC – KROK DO BUDÚCNOSTI

SCANROC je fasádny systém budúcnosti ktorý spája to najlepšie z tradičných obkladových materiálov a inovatívnej technológie odvetraných fasád. SCANROC je efektívne riešenie, poskytujúce vysokú spoľahlivosť a odolnosť fasády.

SCANROC sa pýši skvelým vonkajším vzhľadom spolu s perfektnými technickými vlastnosťami, ako napríklad vysoká úroveň úspory energií, seizmická stabilita, nehorľavosť a iné.

VŠETKY FASÁDNE SYSTÉMY SCANROC SÚ PATENTOVANÉ.

Vývojom a držiteľom patentu týchto systémov je výhradne SCANROC.

FILOZOFIA „PIATICH I“ SPOLOČNOSTI SCANROC.



LAHKO POCHOPITEĽNÉ

Presné členenie inštalačných systémov / jasné inštrukcie



LAHKO NAVRHNUTEĽNÉ

Jednoduché riešenia / mnoho farebných variant dlaždíc



LAHKO NAPLÁNOVATEĽNÉ

Jednoduchá komunikácia / dobrá logistika



LAHKO NAINŠTALOVATEĽNÉ

Jednoduchá, spoľahlivá a rýchla inštalácia



NENÁROČNÉ NA ÚDRŽBU

Jednoduchá výmena systémových častí



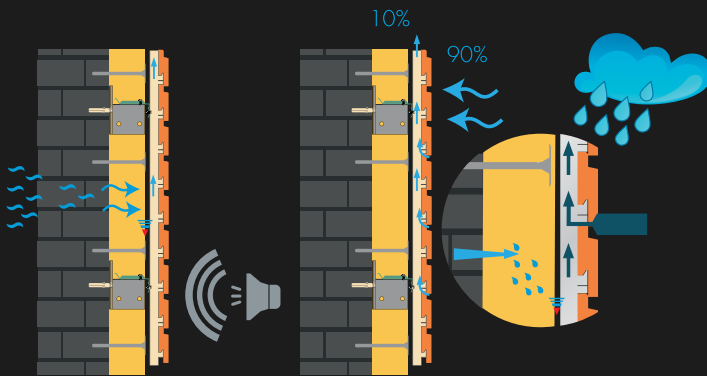
Nepretržité prúdenie vzduchu sa vytvára na základe vonkajšej avnútornej teploty, ako aj tlakových rozdielov. Toto prúdenie významne redukuje dopad teploty na stenu aspôsobuje vetranie, ktoré odvádza vlhkosť z izoláčného materiálu azo steny. Vďaka tejto funkcii systému je izolant vysúšaný, udržiava si tým stále tepnotechnické vlastnosti apomáha tak vo vnútri budovy udržiavať najideálnejšiu teplotu.

Na rozdiel od iných typov odvetraných fasád systém SCANROC zabezpečuje najúčinnnejšie odstránenie tepelných mostov

Už použité 100 mm hrúbky tepelnej izolácie vsystéme SCANROC dvoj násobne redukuje akustický smog Fasádne systémy SCANROC sú navrhnuté nielen pre fasády nových budov, ale aj na renováciu tých starších. Prevetrávaný systém je najčastejšie navrhovaný pre v obytné, administratívne budovy ale aj pri novostavbách rodinných domov.

Fasáda dýcha,
(priepustnosť vodnej pary)

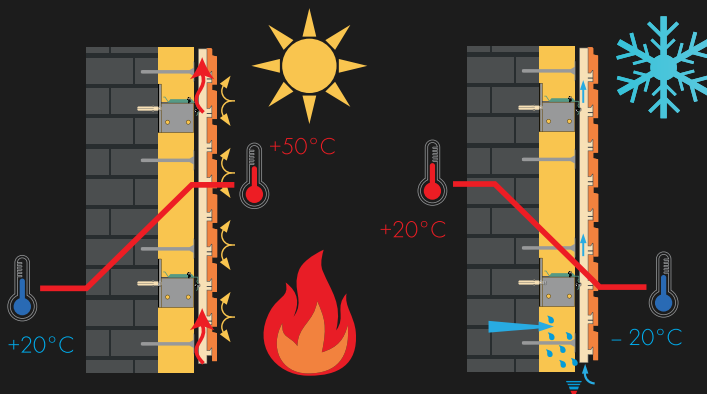
Ochrana voči
vetru a dažďu



Zvuková izolácia sa zlepšuje

Sviežo vlete

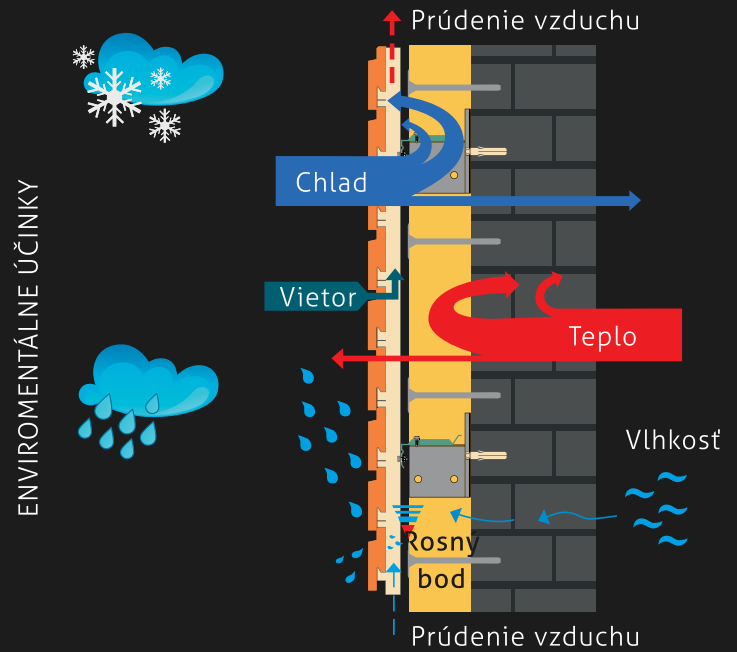
Teplo vzíme



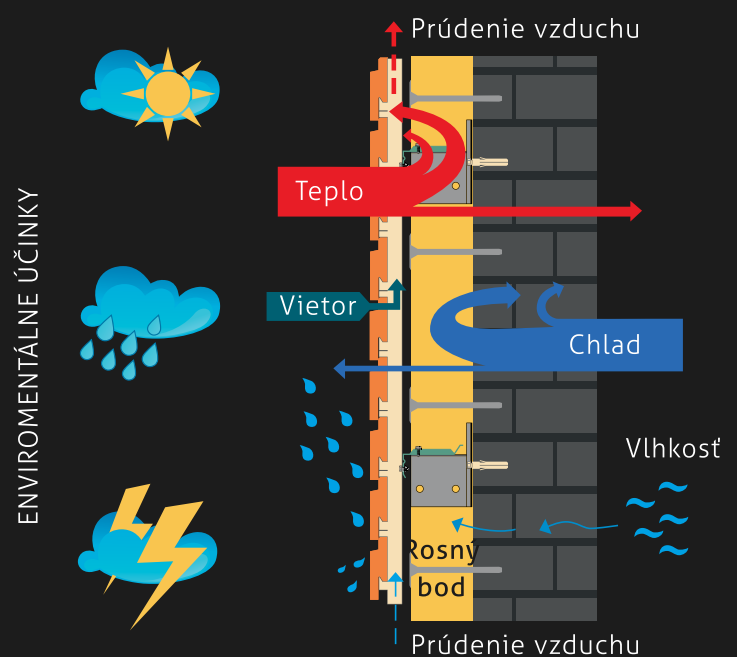
Neobsahuje horľavé materiály.

AKO TO FUNGUJE

V ZIME

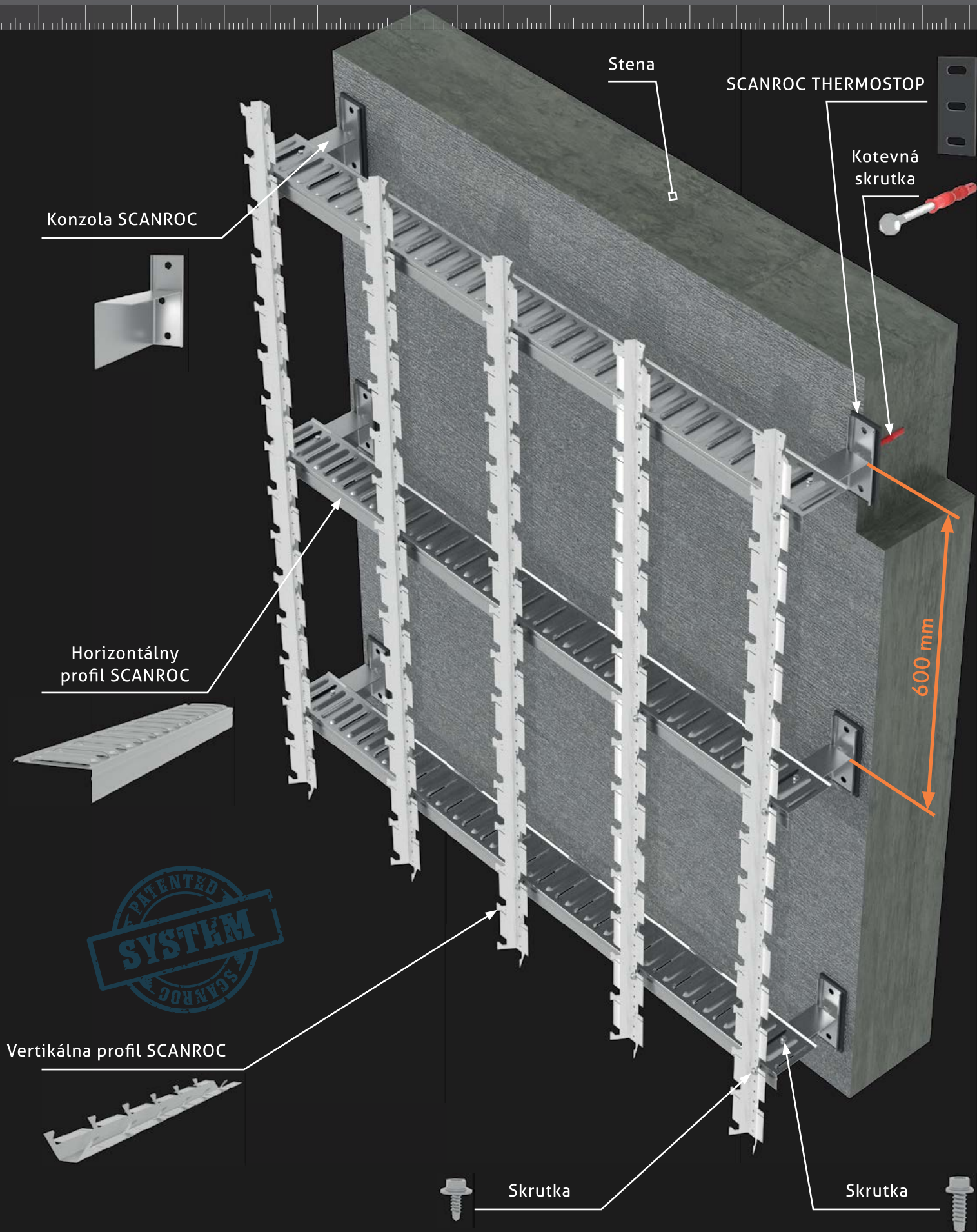


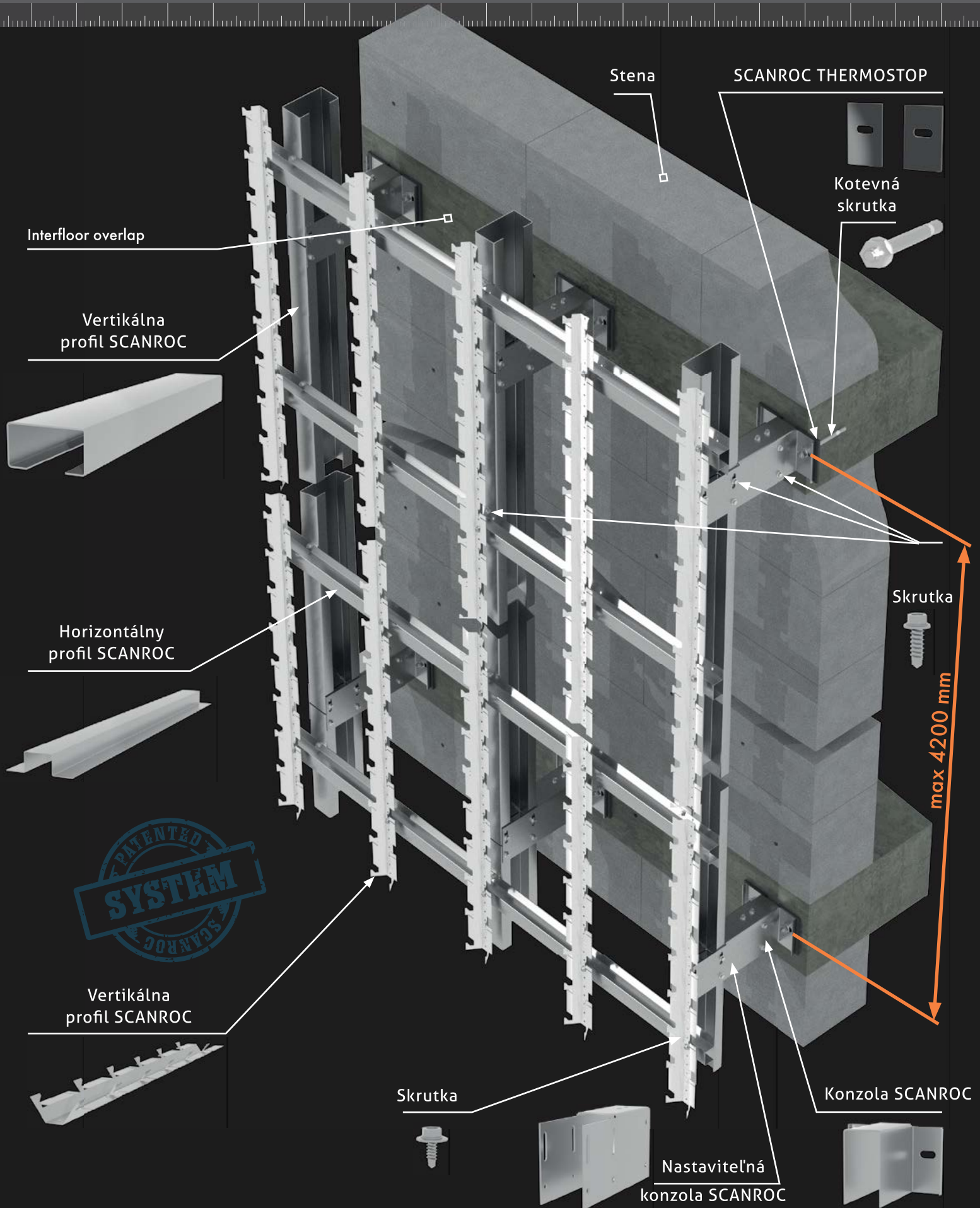
V LETE



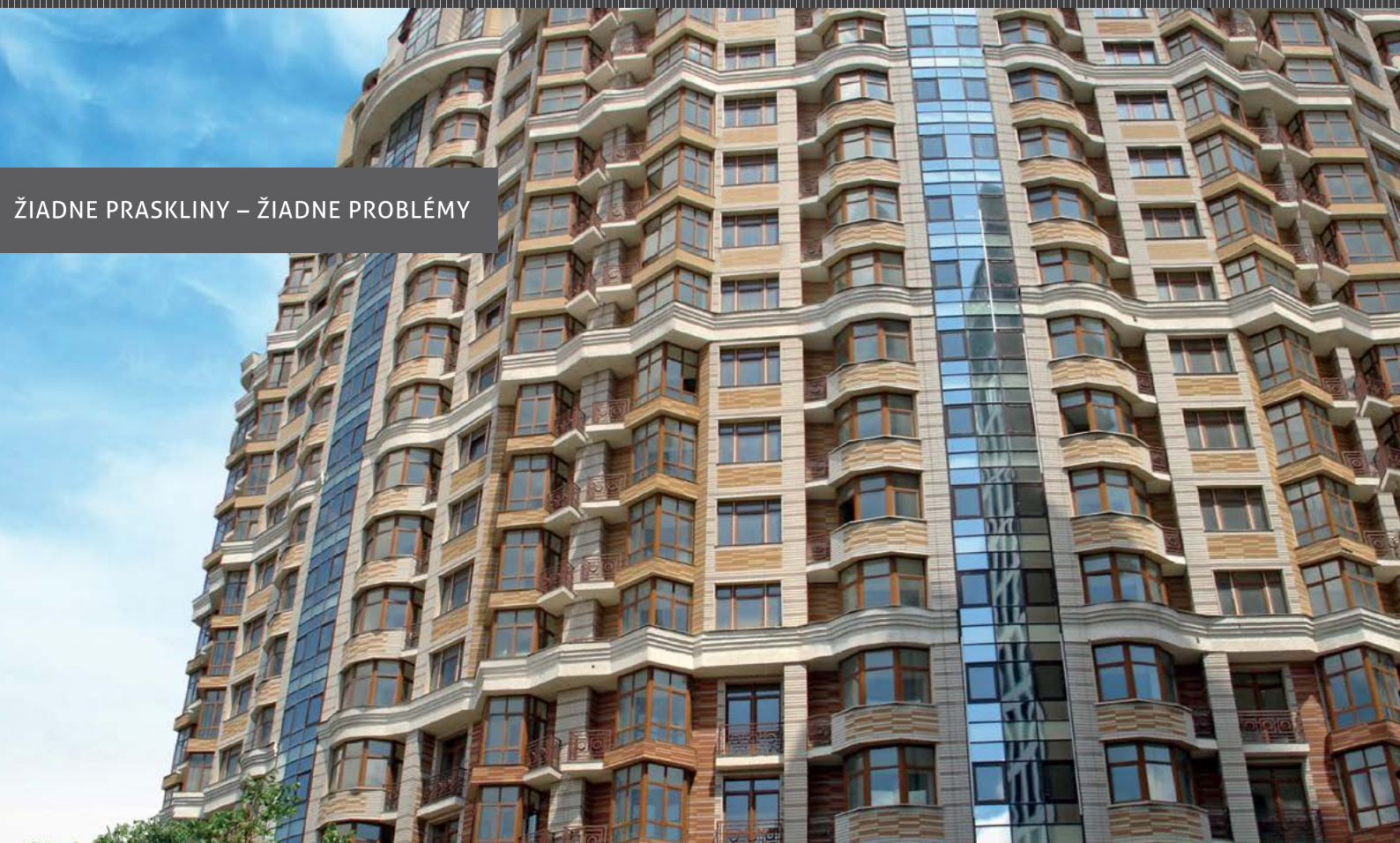
PREVETRÁVANÉ FASÁDY







ŽIADNE PRASKLINY – ŽIADNE PROBLÉMY





ODOLNÁ VOČI VLHKOSTI

Farba na obrázkoch sa môže líšiť od originálu



SCANROC® CLASSIC™ 2



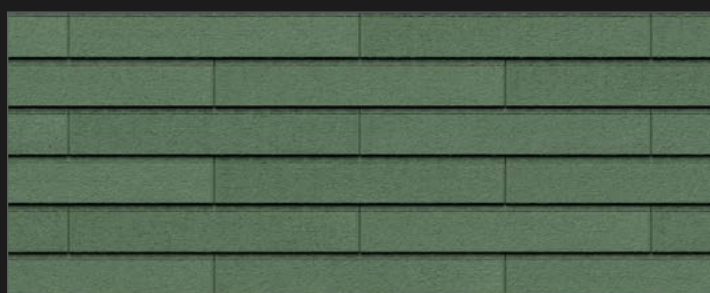
SCANROC® CLASSIC™ 3



SCANROC® CLASSIC™ 4



SCANROC® CLASSIC™ 7



SCANROC® CLASSIC™ 19



SCANROC® CLASSIC™ 24



SCANROC® CLASSIC™ 28



SCANROC® CLASSIC™ 54



SCANROC® CLASSIC™ 301



SCANROC® CLASSIC™ 302



SCANROC® CLASSIC™ 303



SCANROC® CLASSIC™ 304



SCANROC® CLASSIC™ 703



SCANROC® CLASSIC™ 711



SCANROC® CLASSIC™ 712



SCANROC® CLASSIC™ 722



SCANROC® CLASSIC™ 732



SCANROC® CLASSIC™ 749



SCANROC® CLASSIC™ 750



SCANROC® CLASSIC™ 754

Farba na obrázkoch sa môže líšiť od originálu

Farba na obrázkoch sa môže líšiť od originálu



SCANROC® DELUXE™ BRISTOL



SCANROC® DELUXE™ BRUGGY



SCANROC® DELUXE™ CARIBBEAN



SCANROC® DELUXE™ CORAL LAGOON



SCANROC® DELUXE™ COTE D'AZUR



SCANROC® DELUXE™ GIZA



SCANROC® DELUXE™ HAMBURG



SCANROC® DELUXE™ MALTA



SCANROC® DELUXE™ OLD EUROPE



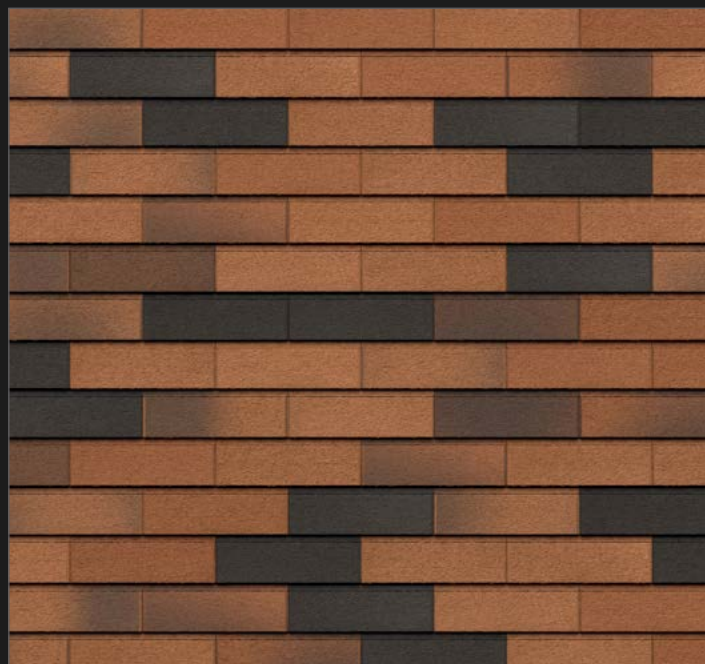
SCANROC® DELUXE™ OXFORD



SCANROC® DELUXE™ PORTLAND



SCANROC® DELUXE™ SICILY



SCANROC® DELUXE™ PRAHA





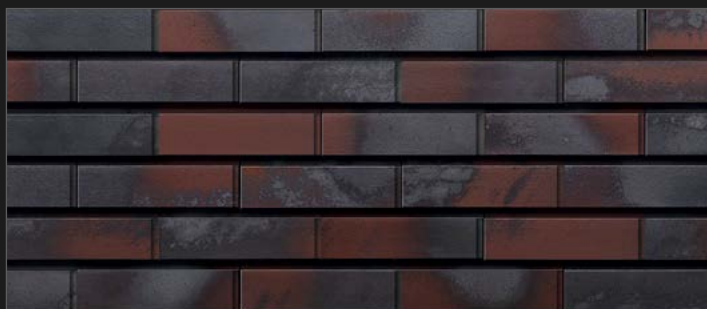
Aby sme vyhovedi odlišným požiadavkám na trhu, rozhodli sme sa vytvoriť ešte jednu sadu produktov – KlinkerStone Brick. Tento fasádny obklad je vyrobený z materiálov najvyššej kvality a ponúka široké spektrum farebných variácií.



KLINKERSTONE® BRICK DELUXE™ LF01 Castle forge



KLINKERSTONE® BRICK DELUXE™ LF02 Valyria stone



KLINKERSTONE® BRICK DELUXE™ LF03 Iron clay



KLINKERSTONE® BRICK DELUXE™ LF04 Brick capital



KLINKERSTONE® BRICK DELUXE™ LF05 Black heart



KLINKERSTONE® BRICK DELUXE™ LF06 Argon wall



KLINKERSTONE® BRICK DELUXE™ LF07 Old cathedral



KLINKERSTONE® BRICK DELUXE™ LF08 Coral star

Farba na obrázkoch sa môže líšiť od originálu

ROZMERY KLINKERSTONE BRICK

Rozmery	Veľkosť čelnej plochy (mm)	Celková veľkosť (mm)
Imperial	225 x 65	225 x 81
Imperial +	300 x 65	300 x 81
NF	250 x 71	250 x 87
NF +	300 x 71	300 x 87



KLINKERSTONE® BRICK DELUXE™ LF09 Asteroid house



KLINKERSTONE® BRICK DELUXE™ LF14 Castle rock



KLINKERSTONE® BRICK DELUXE™ LF10 Maghreb fire



KLINKERSTONE® BRICK DELUXE™ LF15 Another brick



KLINKERSTONE® BRICK DELUXE™ LF11 Tibetan flame



KLINKERSTONE® BRICK DELUXE™ LF16 Red zeppelin



KLINKERSTONE® BRICK DELUXE™ LF12 Old amber



KLINKERSTONE® BRICK DELUXE™ LF17 King crimson

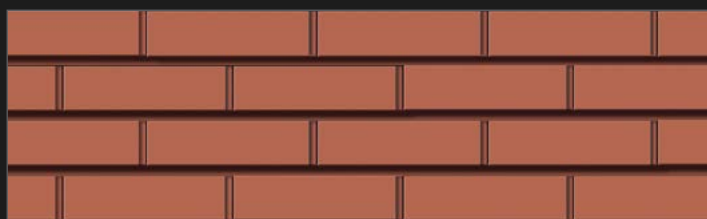


KLINKERSTONE® BRICK DELUXE™ LF13 Brick republic



KLINKERSTONE® BRICK DELUXE™ LF18 Obsidian shadow

Farba na obrázkoch sa môže líšiť od originálu



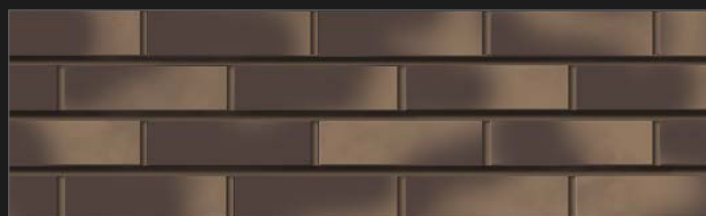
KLINKERSTONE[®] BRICK[™] Ruby Red



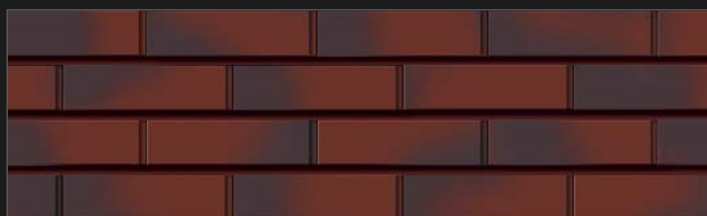
KLINKERSTONE[®] BRICK[™] Misty morning



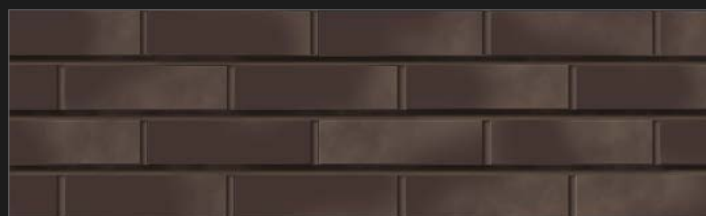
KLINKERSTONE[®] BRICK[™] Natural brown



KLINKERSTONE[®] BRICK[™] Golden autumn



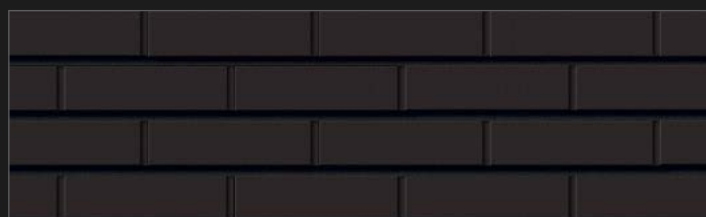
KLINKERSTONE[®] BRICK[™] Wild wine



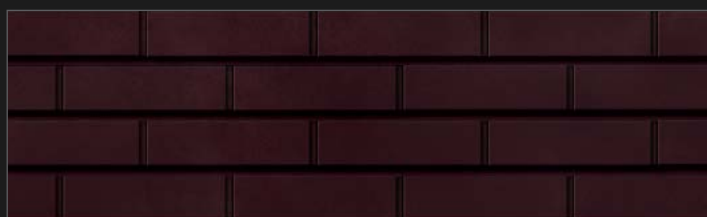
KLINKERSTONE[®] BRICK[™] Tobacco leaf



KLINKERSTONE[®] BRICK[™] The secret garden



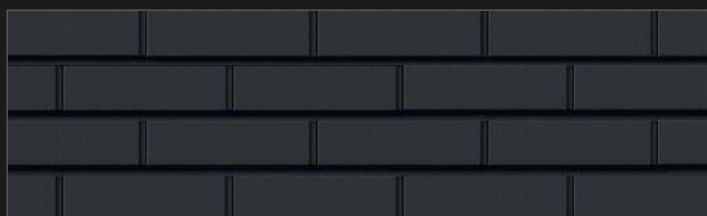
KLINKERSTONE[®] BRICK[™] Volcanic black



KLINKERSTONE[®] BRICK[™] The crimson island



KLINKERSTONE[®] BRICK[™] Ruby flame



KLINKERSTONE[®] BRICK[™] Polar night



KLINKERSTONE[®] BRICK[™] Tibetan flame

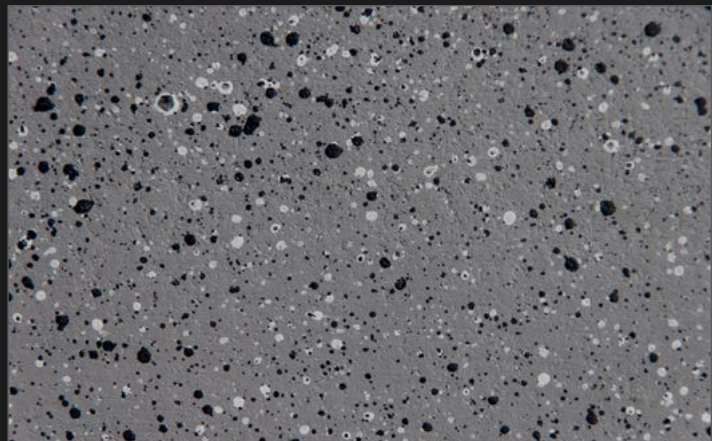


KLINKERSTONE[®] BRICK[™] Sunny shore

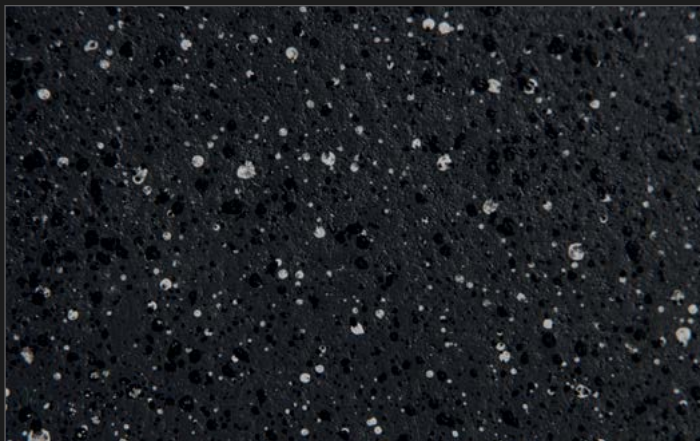


KLINKERSTONE[®] BRICK[™] Black Jack 37

Naša spoločnosť sa zameriava nielen na zlepšovanie technických vlastností systému, ale aj na sledovanie vývoja trhu smerom k prírodným materiálom. Na základe toho sme vytvorili novú modernú kolekciu obkladov, pripomínajúcu prírodnú žulu.



SCANROC® GRANITE™ BELLA WHITE



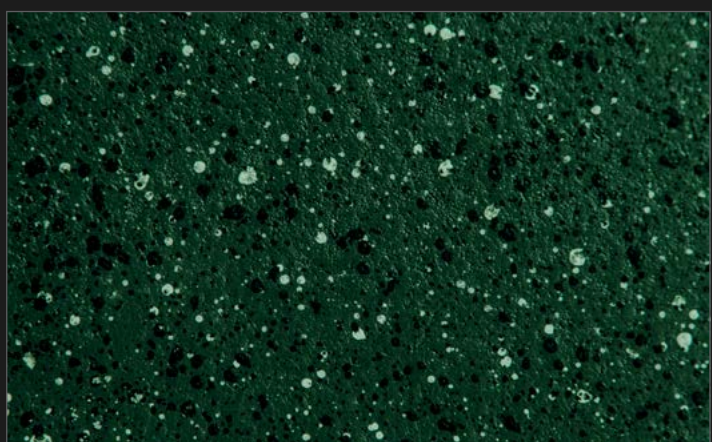
SCANROC® GRANITE™ BLACK GALAXY



SCANROC® GRANITE™ MULTI RED



SCANROC® GRANITE™ ROYAL PEARL



SCANROC® GRANITE™ EMERALD



SCANROC® GRANITE™ IMPERIAL RED



Prevetrávaný zateplovací systém, ktorý šetrí energiu aj peniaze

Nie vždy je najvhodnejšie zatepľovať bytový dom najlacnejšou alternatívou. Obnova fasády domu totiž nie je záležitosťou na jednu sezónu, ale na desiatky rokov. Je dokázané, že lacné riešenia z dlhodobého hľadiska prinášajú omnoho vyššie náklady. Nehovoriac o dosahoch na zdravie a komfort bývania.



Chcete len „zatepliť“ alebo aj zdravo bývať?

Klasické kontaktné zatepľovanie patrí k najčastejším, no po zateplení sa v bytových domoch okrem úspory energie na vykurovanie často objavia plesne alebo zvýšená chorobnosť, takisto aj rosenie okien. Dôvodom je uzavretosť systému, ktorý bráni odvetrávaniu vlhkosti zo samotnej stavby a budova prestane dýchať. Práve pre tieto problémy sa v zahraničí, najmä v severných krajinách, kde so zimou majú svoje skúsenosti, dostáva do popredia zateplenie s využitím prevetrávanej fasády. Takéto riešenie znižuje problémy s nadmernou vlhkosťou, zrážaním vody v betónovej konštrukcii a tvorbou

plesní počas zimy. Cez leto sa znižuje prehrievanie domu. Výnimočný komfort je daný tým, že prevetrávaná fasáda umožňuje vertikálne prúdenie vzduchu a súčasne bráni unikom tepla zvnútra bytu a letnému prehrievaniu zvonku. Navyše, vzduch je ten najlepší izolant. Vďaka tomu ostane fasáda zdravá aj plne izolovaná.

Chcete len „zatepliť“ alebo aj ušetriť?

Systém SCANROC, založený na prevetrávanej fasáde, je o tretinu drahší ako klasické kontaktné zateplenie. Mnoho bytových domov odradí vstupná investícia, no treba povedať aj druhú časť pravdy. Klasicky zateplený dom vydrží

zhruba 25 rokov a bude si žiadať obnovu. Fasádny systém SCANROC má záruku 50 rokov, no hranicu funkčnej životnosti má dimenzovanú na 100 rokov. To znamená, že pri použití kontaktného zatepľovania bude nutná obnova minimálne o polovicu skôr ako pri používaní odvetrávaného systému. Na zateplenie bytov si bytové spoločnosti berú úvery a pri klasickom kontaktnom zateplení to znamená, že už nikdy neprestanú splácať. Prakticky len čo splatia uver, nasleduje nový na obnovu. Pritom Fasádny systém SCANROC vydrží minimálne dvakrát dlhšie, a tak sa vo veľmi krátkom čase znížia obyvateľom náklady na splácanie a fond údržby. Práve vďaka bezúdržbovosti





a životnosti systému SCANROC je z dlhodobého hľadiska prevetrávaná fasáda lacnejšou alternatívou ! Fasádny systém SCANROC je postavený na špičkovej škandinávskej technológii. Využíva najmodernejšie materiály a inovatívne fyzikálne riešenia. Ich kombináciou sa dosahujú skvelé tepelnoizolačné vlastnosti. Vnútorňa trvalo prevetrávaná konštrukcia zaručuje ideálny komfort bývania a inteligentný odvod vlhkosti. Vzduchová medzera zabezpečuje vyrovnanie teplôt a aktívne odvádza vlhkosť. Základom je oceľový rošt pripevnený k stene budovy, tepelná izolácia a vonkajší obklad, ktorý svojím vzhľadom pripomína tehlovú stenu. Zvyšuje tak estetiku budovy aj

jej predajnú cenu. Kompaktné fasádne dosky sú odolné proti UV žiareniu, sú trvanlivé, bezúdržbové, dokonca môžu mať antigrafitovú úpravu.

So zateplením nemusíte čakať do jari

Ak nechcete čakať so zateplením do jari, ale už aj túto zimu chcete bývať komfortnejšie a ušetriť na energiách, tak práve fasádny systém SCANROC sa vyznačuje tým, že je možné ním zatepľovať v každom počasí, dokonca aj počas zimy. Montáž fasádneho systému SCANROC je manuálne jednoduchá, neobsahuje mokre procesy. Fasádny systém SCANROC nevyžaduje predmontážnu prípravu stien. Fasádna

krytina SCANROC sa jednoducho reže, čo umožňuje jednoducho si upraviť obkladové diely na potrebnú veľkosť. V prípade poškodenia jednotlivých dielov krytiny SCANROC na fasáde budovy zvládne odborník ich nahradenie novými behom niekoľkých minút. Systém je určený na použitie na budovách do výšky až 100 m a odoláva zemetraseniam s magnitúdou 8 podľa Richterovej stupnice.

www.imar.sk
www.scanroc-sk.sk

SCANROC
PREVETRÁVANÉ FASÁDY



Fasádny systém SCANROC pomáha profesionálom v stavebníctve

- Bez obmedzenia stavby sezónou a teplotou - skrátenie výstavby a vyťaženia pracovníkov v zime
- Ideálne pre výškové budovy - s certifikáciou do výšky 100 metrov
- Jednoduchá stavba podľa jednoduchého postupu s možnosťami opráv
- Ucelené riešenie s vlhkou fasádou
- Tehlový tvar fasády a značné možnosti Individualizácie a dizajnu
- Bezpečnosť a odolnosť potvrdená radou odborných skúšok a certifikátov

Zatepľovanie môže byť zdravé, bezúdržbové a trvácne

Zatepľovanie nie je módnym hit. Klíma na Slovensku sa rapídne zmenila. Za posledných 50 rokov priemerná teplota stúpla o 2 °C a najbližších 100 rokov sa predpokladá nárast o ďalšie 4 °C. Tomu treba prispôbiť aj naše bývanie. Otázka teda neznie, či zatepliť, ale ako. Zateplenie totiž nechráni len pred zimou, ale aj pred výkyvmi teploty a prílišnou páľavou. Ako si vybrať vhodný zatepľovací systém?



Skonateľom spoločnosti IMAR sme sa snažili nájsť odpoveď na túto otázku na základe skúseností a realizácií zateplenia. Rozprávali sme sa o najideálnejšej forme zatepľovania pre nezateplené paneláky a bytové domy.

× Vaša spoločnosť realizovala aktuálne projekt zateplenia bytového domu na Rožňavskej 36 v Rimavskej Sobotě. Môžete tento projekt priblížiť čitateľom?

Jedného dňa nás oslovil správca bytového domu v mene vlastníkov (SVB) na základe dávnejšej spolupráce. Na sídlisku zostali ako posledná nezateplená bytovka. Predseda spoločenstva mal požiadavku na komplexnú obnovu bytového domu, a to na zateplenie a hydroizoláciu strechy, sanáciu balkónov, rekonštrukciu výťahu, vonkaj-

šie stavebné úpravy, rekonštrukciu elektroinštalácií, spoločných priestorov, zateplenie obvodového plášťa. Samozrejme, najnákladnejšiu investíciu predstavovalo práve zateplenie obvodového plášťa. Z pohľadu investora sa teda kládol dôraz na čo najvyššiu životnosť, možnú návratnosť počas splácania úveru, estetiku a luxusnejší vzhľad. Aby sme mohli naplniť tieto očakávania, pristúpilo sa k návrhu zateplenia obvodového plášťa formou prevetrávanej fasády SCANROC.

× Pri väčšine takýchto zákaziek sa však používa klasický zatepľovací systém. Prečo teda padlo rozhodnutie využiť iný model zateplenia?

Bolo to práve porovnanie prevádzkových nákladov, nákladov na údržbu a životnosti. V prípade zákazky na Rožňavskej 36 cena zateplenia obvodového

plášťa klasickým zatepľovacím systémom predstavovala 192 327,75 € a cena zateplenia formou prevetrávaného systému SCANROC bola 256 437 €. To sa zdá na prvý pohľad viac, ale investor premýšľa aj do budúcnosti. Klasický systém má drahú údržbu, pretože cena údržby pri rozlohe domu 2 176 štvorcových metrov predstavuje umývanie, impregnáciu, maľovanie a podľa platných cenníkových cien by to vyhádzalo na 72 800 €.

SCANROC si toto nevyžaduje, a preto už po 18 roku životnosti KZS cena údržby presahuje cenový rozdiel v porovnaní s prevetrávanou fasádou. Po 30 rokoch sa pri KZS opäť vyžaduje zateplenie z dôvodu konca životnosti a prichádza ďalšie kolo zadlžovania a brania úveru minimálne vo výške 215 000 €. Na základe tohto porovnávacieho prepočtu sa SVB rozhodlo jednoznačne investovať



do zateplenia obvodového plášťa formou prevetrávanej fasády.

× **Môžete opísať priebeh realizácie?**

Začalo sa najskôr sanáciou a zateplením balkónov. Investorovi sme navrhli rozšírenie balkónovej dosky o 20 centimetrov, aby pre zateplenie obvodového plášťa neprišiel o plochu z balkóna. Súčasne sa realizovalo zateplenie a hydroizolácia strechy, navýšenie atikových múrov ako predpríprava na bezproblémovú inštaláciu zakončenia prevetrávaného systému. Aj tu sa prejavila výhoda prevetrávanej fasády. Realizácia celého zateplenia bola vďaka postaveniu lešenia na celom objekte dvojnásobne rýchlejšia ako zateplenie obvodového plášťa klasickým spôsobom. Po realizácii zateplenia obvodového plášťa sa v súčasnosti montujú nové hliníkové balkónové zábradlia na rozšírenú balkónovú dosku. Vlastníci sú vďační aj za to, že sa im nezmenšil priestor na balkónoch.

× **Čo si zatiaľ obyvatelia bytovky aj investor najviac pochvalovali v porovnaní s tým, čo bežne videli pri zateplení budov? Zaznamenali ste už počas stavby pozitívne reakcie?**

Samozrejme, pretože ako prvá každého upúta rýchlejšia inštalácia, žiadne mokré procesy, ktoré sú závislé od klimatických podmienok, žiadne technologické prestávky z dôvodu vyzrievania a schnutia, menej stavebného odpadu pri inštalácii. Stavali sme bez obmedzenia klimatickými podmienkami. Výsledný efekt na fasáde je veľmi moderný granitovo-betónový obklad. Navyše, systém nie je závislý od zručnosti stavebných pracovníkov

ako pri klasických fasádach. Zmoknutie tepelnej izolácie pri nepriaznivom daždivom počasí systému neprekáža. V aktívnej vzduchovej medzere dochádza k jeho dokonalému vysušeniu. Nehrozí vznik plesní a zníženie životnosti systému.

× **Zateplenie je v súčasnej fáze kompletne hotové. Aktuálne máme za sebou tropické teploty leta. Dokázali už obyvatelia za tento čas oceniť prínos prevetrávanej fasády?**

Referencie, ktoré máme od obyvateľov, sú výborné. Pochvávajú si výbornú klímu v bytoch aj počas horúcich dní. Vzduchová medzera a komínový efekt v nej odvádzajú horúci vzduch, a tak nedochádza k prehrievaniu obvodového plášťa. Vizuálne fasáda budí luxusný dojem, čo klientom lepšie zhodnotí cenu nehnuteľnosti.

× **Hovorili sme o úspore za servis fasády. V čom teda bude tá úspora financií v budúcnosti?**

V prípade poškodenia jednotlivých dielov krytiny SCANROC na fasáde budovy ich zvládne odborník nahradiť novými behom niekoľkých minút. Dodatočná inštalácia satelitnej televízie, prípadne optického internetu, je veľmi jednoduchá. Fasádne diely je možné odinštalovať a znova nainštalovať pomerne rýchlo, čo pri klasických fasádach nie je možné. Navyše musím povedať, že zateplenie obvodového plášťa prevetrávaným fasádnym systémom odporúčam každému jednému bytovému domu, a to hlavne z dôvodu trvalých tepelnoizolačných vlastností, ale aj pre trojnásobne vyššiu životnosť oproti klasickému kontaktnému zatepleniu, bezúdržbo-

vosť systému, lepšiu klímu v bytoch, zdravšie bývanie, lepšie zhodnotenie nehnuteľnosti.

× **Môžete systém SCANROC predstaviť viac?**

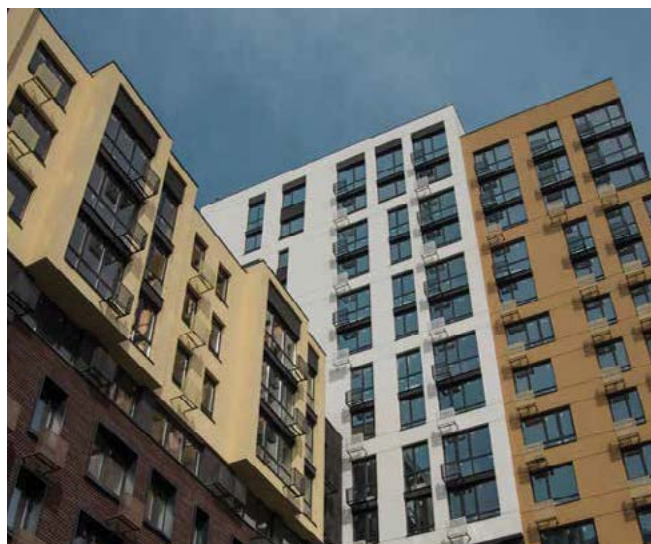
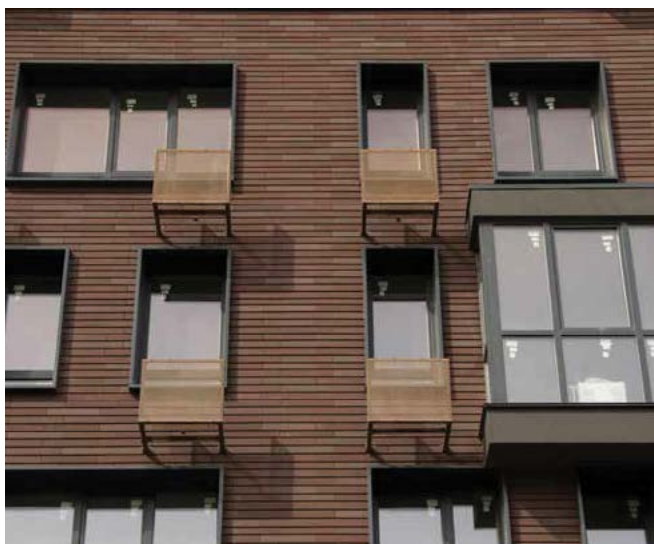
V skratke ide o zdravé, efektívne a trvácne zatepľovanie 21. storočia. Ide o škandinávsku technológiu prevetrávanej fasády. Vďaka prítomnosti cirkulácie vzduchu v systéme zaručuje ideálny komfort bývania a inteligentný odvod vlhkosti. Steny nevlnú, fasáda sa prevetráva, vzduch v interiéri je zdravší. Práve v severských krajinách je zateplenie extrémne dôležité. Aj vďaka tomu dokázali práve tu vytvoriť najúčinnější zatepľovací systém.

× **Čo je základom celého systému?**

Hlavnými piliermi sú ocelový rošt pripevnený k stene budovy, tepelná izolácia a vonkajší obklad, ktorý zvyšuje estetiku budovy. Kompaktné fasádne dosky sú odolné proti UV žiareniu, sú trvanlivé, bezúdržbové, dokonca môžu mať antigrafitovú úpravu. SCANROC sa hodí aj na rodinné domy, kde je ideálnym riešením ako pre novostavby, tak aj pre obnovu starších rodinných domov. Takisto sa hodí na panelové domy a bytovky. Vytvára zdravé a komfortné bývanie. Je to zároveň aj riešenie pre komerčné stavby, ktoré v sebe kombinuje vysokú životnosť, kvalitu a úsporu energií.

× **Kde sa môžu čitatelia o tomto systéme dozvedieť viac?**

Ideálne je, ak navštívia stránky www.imar.sk, www.scanroc-sk.sk, alebo mi môžu pokojne zatelefonovať na číslo **0911 828 589** Poviem im viac.





VÝHODY ODVETRANÝCH FASÁD SCANROC



Odolnosť voči extrémnym poveternostným podmienkam



Pružnosť systému



Odolnosť voči ohňu, EuroClass A1



Bez mokrých procesov



Odolnosť voči mrazu



Zabraňuje prenikaniu vlhkosti



Estetické riešenia



Odolnosť voči UV žiareniu



Výškové budovy



Priaznivé k životnému prostrediu



Bez kryštalizácie soli



Jednoduchá montáž



Montáž za každého počasia

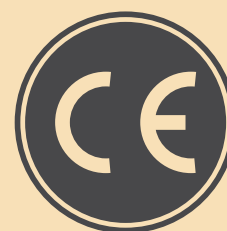


Odolnosť voči zemetraseniu



Nenáročné na opravu

FASÁDY BUDÚCNOSTI



SPOLAHLIVÉ – ODOLNÉ – ENERGETICKY ÚSPORNÉ

Výhradný predajca pre SR
I.MAR spol. s r.o.
Chrenovisko 2679
97901 Rimavská Sobota

www.scanroc-sk.sk
www.obnovabytovychdomov.sk
www.imar.sk

e-mail: dalog@imar.sk
tel: 0911 828 589



SCANROC
VENTILATED FACADES